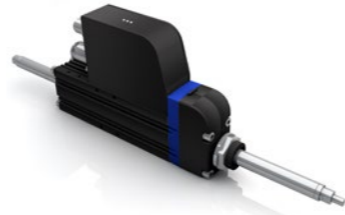


- » Integrated programmable amplifier
  - » ± 6 micron repeatability
  - » ± 350 micron absolute accuracy
  - » PI version: up to 14 positions
  - » CANopen (CI) version
  - » Protection class IP67
- » Integrierter programmierbarer Servoregler
  - » ± 6 µm Wiederholgenauigkeit
  - » ± 350 µm absolute Genauigkeit
  - » PI Version: bis zu 14 Positionen
  - » CANopen (CI) Versionen
  - » Schutzklasse IP67



IO mode

CANopen version available

Service interface

Force mode

Precise positioning

Maintenance free

Low noise

High dynamic

Food grade

Digital inputs

Digital outputs

Analog inputs

Oscilloscope software available

Condition monitoring

Programmable

Protection class (up to)

Supply voltage versions

Feedback integrated

Vibration resistance

Data/ Technische Daten		SCA1104 - XI	SCA1108 - XI	SCA1112 - XI	SCA1116 - XI
Type/ Typ					
Peak force @ 25°C ambient for 1 sec/ Spitzen-Schubkraft @ 25°C Umgebung, Dauer: 1s	N	46.0	53.0	68.9	91.9
Peak current @ 25°C ambient for 1 sec/ Spitzenstrom @ 25°C Umgebung, Dauer: 1s	Apk	12			
Continuous stall force @ 25°C ambient/ Dauer-Schubkraft @ 25°C Umgebung	N	6.02	10.83	15.18	19.28
Continuous stall current @ 25°C ambient* Dauer-Strom @ 25°C Umgebung*	Arms	1.11	1.73	1.87	1.78
Power supply/ Leistungsspannung	VDC	max. 60			
Control voltage/ Steuerungsspannung	VDC	24			
Peak acceleration (SCA) <sup>(1)</sup> / Spitzen-Beschleunigung (SCA) <sup>(1)</sup>	m/s <sup>2</sup>	407	359	378	422
Maximum speed (SCA) <sup>(2)</sup> / Maximalgeschwindigkeit (SCA) <sup>(2)</sup>	m/s	5.3	5.6	5.4	4.7
Repeatability/ Wiederholgenauigkeit	µm	6			

<sup>(1)</sup> Based on a moving thrust rod with 27 mm stroke and no payload. / <sup>(1)</sup> Bedienung: Bewegte Magnetstange mit 27 mm Hub, keine Nutzlast.  
<sup>(2)</sup> Based on a moving thrust rod with triangular move over maximum stroke, no payload. / <sup>(2)</sup> Bedienung: Bewegte Magnetstange mit Dreiecksbewegung über den max. Hub, ohne Nutzlast.

Options/ Optionen	Page/ Seite
Field bus accessories/ Feldbuszubehör	Page/ Seite 274
Software/ Software	Page/ Seite 271
Accessories/ Zubehör	Page/ Seite 267

	SCA11 - PI <b>CANopen</b>	SCA11 - CI
Operation modes/ Betriebsmodi	Position mode   Force mode/ Positionsmodus   Schubkraftmodus	
Control/ Bedienung	I/Os	CANopen, I/Os
I/Os/ I/Os	5 dig. Inputs, 3 dig. Outputs, 1 analog Input	5 dig. Inputs, 3 dig. Outputs, 1 analog Input
Parametrisation   programming/ Parametrierung   Programmierung	Parametrisation Software	CANopen Interface

Dimensions SCA11/ Maßzeichnung SCA11

Thrust rod for SCA/ Magnetstange für SCA

	L1	L2
SCA1104	124,1	68,4*
SCA1108	175,3	86,9*
SCA1112	226,5	86,9*
SCA1116	277,4	86,9*

\* For first pair of tapped holes/ \* Für erstes Paar Gewindebohrungen; \*\* For second pair of tapped holes/ \*\* Für zweites Paar Gewindebohrungen

Dimensions Table-Actuator (SCA)/ Tabelle Abmessungen Aktuator (SCA)

Stroke/ Hub mm	1104			1108			1112			1116		
	TRA 11-	L5	L4	TRA 11-	L5	L4	TRA 11-	L5	L4	TRA 11-	L5	L4
14	144	166	139	195	217	190	246	268	241	298	319	292
39	169	191	164	221	242	215	272	293	266	324	344	317
65	195	217	190	246	268	241	298	319	292	349	370	343
91	221	243	216	272	294	267	324	345	318	375	396	369
116	246	268	241	298	319	292	349	370	343	401	421	394
142	272	294	267	324	345	318	375	396	369	426	447	420
168	298	320	293	349	371	344	401	422	395	452	473	446
194	324	346	319	375	397	370	426	448	421	478	499	472
219	349	371	344	401	422	395	452	473	446	503	524	497
245	375	397	370	426	448	421	478	499	472	529	550	523
271	-	-	-	-	-	-	503	525	498	555	576	549

Preferred series/ Vorzugsreihe Standard product/ Standardprodukt On request/ auf Anfrage See notes page 8/ Hinweise siehe S. 8


***Authorised, valued-added distributor***


Australia & New Zealand



**Powerbox Australia Pty Ltd**

Sydney Head Office  
4 Beaumont Road,  
Mt Kuring-Gai, NSW 2080  
Australia


 1800 251 380

 [sales@powerbox.com.au](mailto:sales@powerbox.com.au)

 [powerbox.com.au](http://powerbox.com.au)

**Powerbox Pacific Ltd**

New Zealand Sales Office  
1a Henry Rose Place,  
Albany, Auckland  
New Zealand 0632

 09 4158 320

 [sales@powerbox.co.nz](mailto:sales@powerbox.co.nz)

 [powerbox.co.nz](http://powerbox.co.nz)