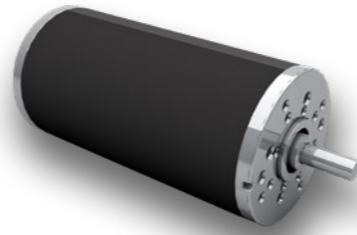


- » Operation in both directions of rotation
- » Ball bearing at motor output shaft is standard
- » With optional cover IP 54 possible
- » With custom shaft length and diameter, shaft on both sides, special and high voltage winding, higher protection class up to IP 67, reinforced bearing on request
- » Reduced cogging-torque version on request

- » Drehrichtung Rechts-/ Linkslauf
- » Motorwelle abtriebsseitig kugellagert ist Standard
- » Mit optionaler Schutzhaube IP 54 möglich
- » Abweichende Wellenlängen und -durchmesser, beidseitige Welle, Sonder- und Hochspannungswicklungen, höhere Schutzart bis IP 67, verstärkte Lagerung auf Anfrage
- » Rastkraft-reduzierte Variante auf Anfrage



Supply voltage versions

High efficiency

Low noise

Special surface

Protection class

Interference suppression optional

Certification

Certification

Certification (>36 V only)

Vibration resistance

Data/ Technische Daten	GR 63x55					
Nominal voltage/ Nennspannung	VDC	12	24	40	48	60
Nominal current/ Nennstrom	A <sup>*)</sup>	8.7	4.9	2.95	2.50	2
Nominal torque/ Nennmoment	Nm <sup>*)</sup>	0.240	0.270	0.270	0.2670	0.283
Nominal speed/ Nennzahl	rpm <sup>*)</sup>	3000	3350	3450	3200	3350
Stall torque/ Anhaltmoment	Nm <sup>*)</sup>	1.45	2.57	3.01	2.94	3.04
Maximum torque/ Maximales Moment	Nm <sup>*)</sup>	1.45	2.57	3.01	2.10	3.04
No load speed/ Leerlaufdrehzahl	rpm <sup>*)</sup>	3500	3650	3600	3550	3600
Nominal output power/ Dauerabgabeleistung	W <sup>*)</sup>	75.4	94.7	97.5	94.1	99.3
Maximum output power/ Maximale Abgabeleistung	W	133	245	282.7	270	285.6
Torque constant/ Drehmomentkonstante	Nm A <sup>-1</sup> *)	0.0306	0.064	0.105	0.129	0.154
Terminal Resistance/ Anschlusswiderstand	Ω	0.25	0.6	1.4	2.11	3.05
Terminal inductance/ Anschlussinduktivität	mH	0.6	1.5	3.5	5.3	7.6
Starting current/ Anlaufstrom	A <sup>*)</sup>	48	40	28.6	22.8	19.7
No load current/ Leerlaufstrom	A <sup>*)</sup>	0.9	0.4	0.28	0.22	0.2
Demagnetisation current/ Entmagnetisierungsstrom	A <sup>*)</sup>	≥ 66	≥ 33	≥ 20	≥ 16	≥ 13
Rotor inertia/ Rotor Trägheitsmoment	gcm <sup>2</sup>	750	750	750	750	750
Weight of motor/ Motorgewicht	kg	1.7	1.7	1.7	1.7	1.7

\*) Δθ<sub>w</sub> = 100 K; \*\*) θ<sub>R</sub> = 20°C \*\*\*) at nominal point/ im Nennpunkt

### Modular System/ Modulares Baukastensystem

Scan for existing Settings for external Controllers/ Scannen für verfügbare Settings für externe Controller

GR 63x55

» Planetary Gearboxes/ Planetengetriebe

- PLG 52
- PLG 60
- PLG 63 EP
- PLG 63 HT
- PLG 75 EP/ HT

» Angular Gearboxes/ Winkelgetriebe

- KG 80
- SG 65
- SG 80
- SG 85
- SG 120
- STG 65

» Brakes/ Bremsen

- E 46 A
- E 90 R
- E 100 R / A

» Encoder/ Geber

- ME 52
- RE 20
- RE 30 (TI)
- RE 56 (TI)

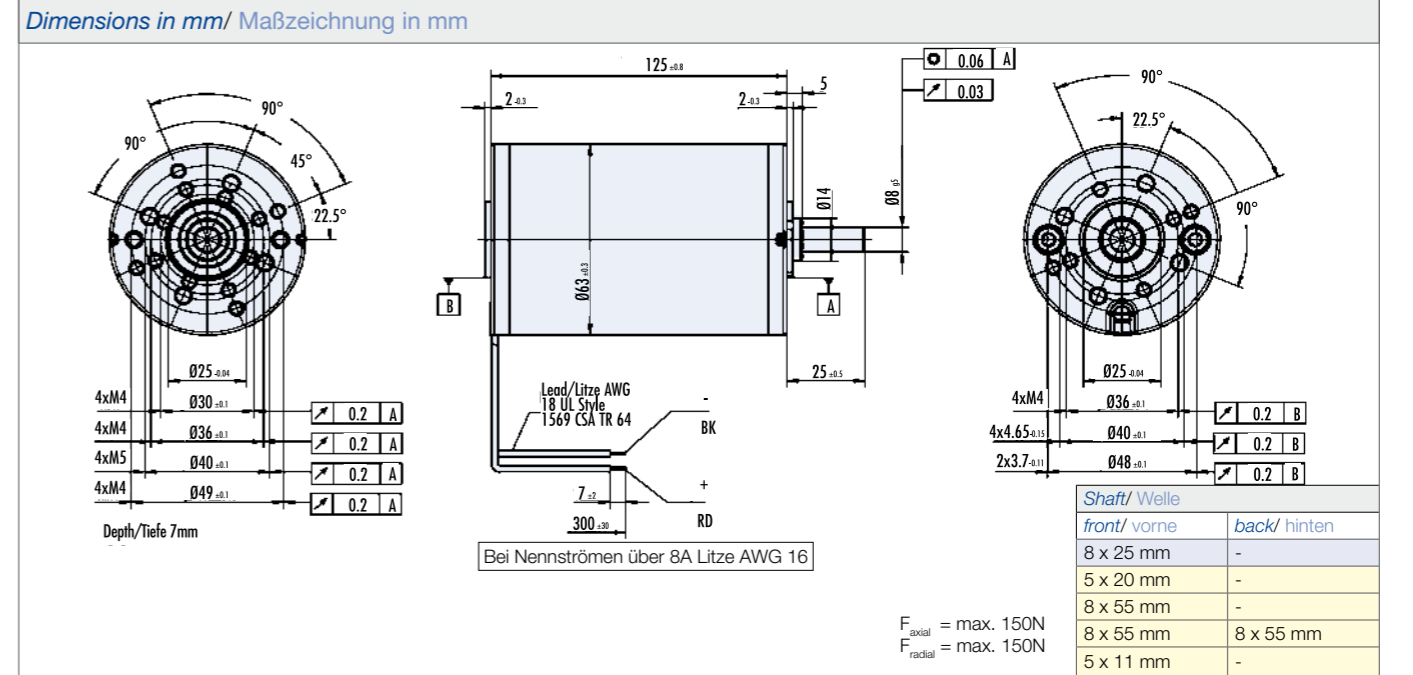
» Hood/ Haube

- Cover IP54 / Schutzhaube IP54

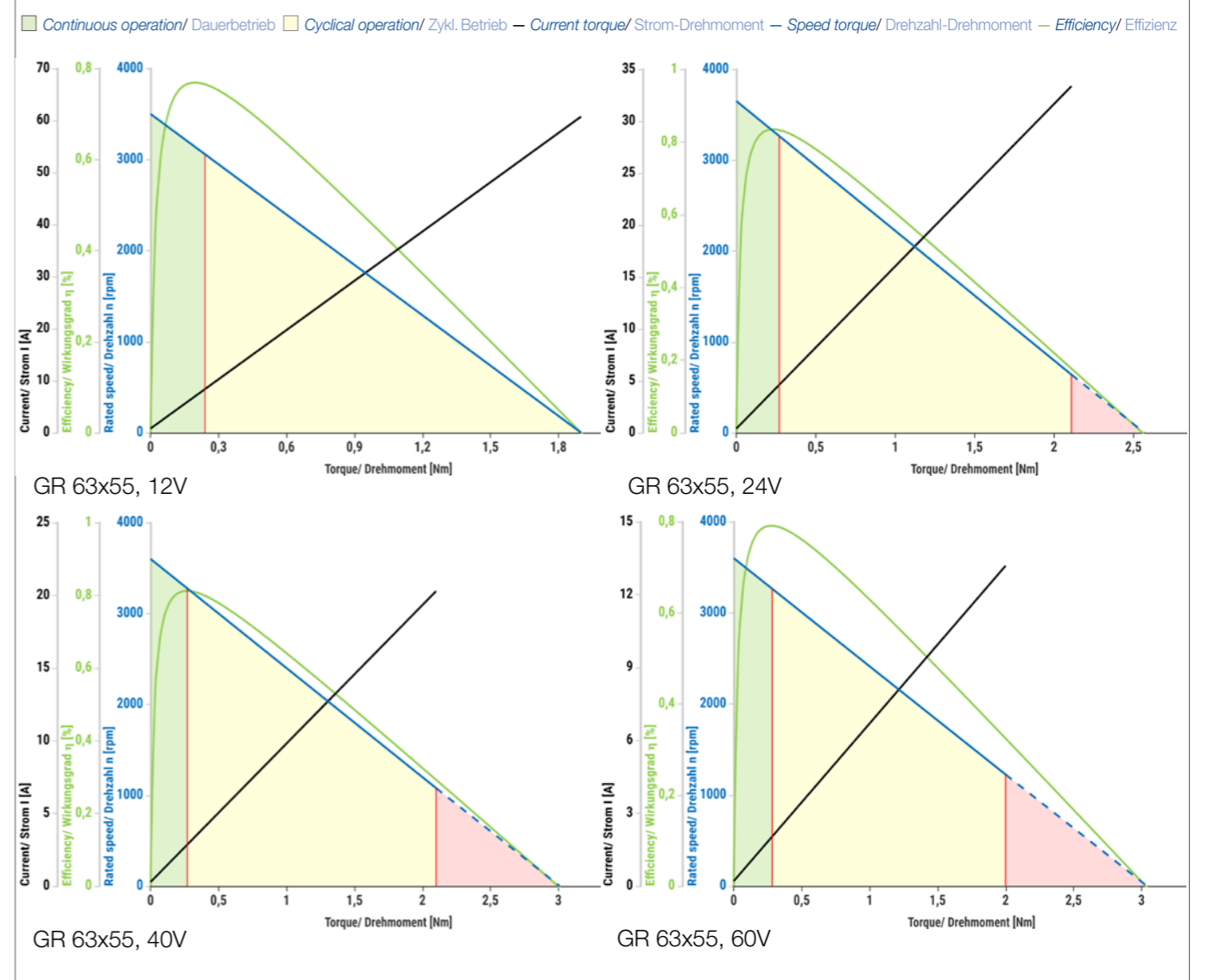
» Controller/ Regelelektroniken

- RS 200
- BGE 5510 dPro
- BGE 6005 A
- BGE 6010 A

You can individually configure your suitable product and download technical data and drawings for the combination at [www.dunkermotoren.com/en/configuration/](http://www.dunkermotoren.com/en/configuration/).  
 Unter [www.dunkermotoren.de/konfigurator](http://www.dunkermotoren.de/konfigurator) können Sie Ihr passendes Produkt individuell konfigurieren und technische Daten und Zeichnung für die Kombination herunterladen.



Characteristic diagram/ Belastungskennlinien In accordance with/ Belastungskennlinien gezeichnet nach EN 60034



Preferred series/ Vorzugsreihe (green), Standard product/ Standardprodukt (yellow), On request/ auf Anfrage (red). See notes page 8/ Hinweise siehe S. 8


***Authorised, valued-added distributor***


Australia & New Zealand



**Powerbox Australia Pty Ltd**

Sydney Head Office  
4 Beaumont Road,  
Mt Kuring-Gai, NSW 2080  
Australia


 1800 251 380

 [sales@powerbox.com.au](mailto:sales@powerbox.com.au)

 [powerbox.com.au](http://powerbox.com.au)

**Powerbox Pacific Ltd**

New Zealand Sales Office  
1a Henry Rose Place,  
Albany, Auckland  
New Zealand 0632

 09 4158 320

 [sales@powerbox.co.nz](mailto:sales@powerbox.co.nz)

 [powerbox.co.nz](http://powerbox.co.nz)