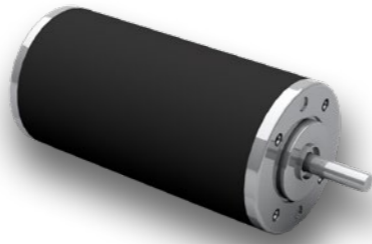


- » Mechanical commutation through multi bar commutator provides long lifetime
- » Operation in both directions of rotation
- » Ball bearing at motor output shaft is standard
- » With optional cover IP 54 possible
- » Custom shaft length and diameter, shaft on both sides, special winding, higher protection class up to IP 67 on request

- » Mechanische Kommutierung über vierteiligen Kollektor bietet lange Lebensdauer
- » Drehrichtung Rechts-/ Linkslauf
- » Motorwelle abtriebsseitig kugellagert ist Standard
- » Mit optionaler Schutzhaube IP 54 möglich
- » Abweichende Wellenlängen und -durchmesser, beidseitige Welle, Sonderwicklung, höhere Schutzart bis IP 67 auf Anfrage



Supply voltage versions	High efficiency	Low noise	Special surface	Protection class	Interference suppression optional	Certification	Certification	Certification (>36 V only)	Vibration resistance

Data/ Technische Daten		GR 42x40		
Nominal voltage/ Nennspannung	VDC	12	24	40
Nominal current/ Nennstrom	A ^{*)}	2.7	1.2	0.8
Nominal torque/ Nennmoment	Nm ^{*)}	0.053	0.057	0.057
Nominal speed/ Nennzahl	rpm ^{*)}	3750	3100	3400
Stall torque/ Anhaltenmoment	Nm ^{*)}	0.319	0.33	0.356
Maximum torque/ Maximales Moment	Nm ^{*)}	0.319	0.33	0.356
No load speed/ Leerlaufzahl	rpm ^{*)}	4550	3800	3950
Nominal output power/ Dauerabgabeleistung	W ^{*)}	20.8	18.5	20.3
Maximum output power/ Maximale Abgabeleistung	W ^{*)}	37.95	32.3	36.6
Torque constant/ Drehmomentkonstante	Nm A ⁻¹ *)	0.0247	0.0584	0.0913
Terminal Resistance/ Anschlusswiderstand	Ω	0.91	4.2	10.1
Terminal inductance/ Anschlussinduktivität	mH	1	5.1	15.7
Starting current/ Anlaufstrom	A ^{*)}	13.2	5.68	3.97
No load current/ Leerlaufstrom	A ^{*)}	0.44	0.18	0.12
Demagnetisation current/ Entmagnetisierungsstrom	A ^{*)}	≥ 24	≥ 10.5	≥ 6.3
Rotor inertia/ Rotor Trägheitsmoment	gcm ²	110	110	110
Weight of motor/ Motorgewicht	kg	0.49	0.49	0.49

*) Δθ_w = 100 K; **) θ_R = 20°C ***) at nominal point/ im Nennpunkt

Modular System/ Modulares Baukastensystem

Scan for existing Settings for external Controllers/ Scannen für verfügbare Settings für externe Controller

- » Brakes/ Bremsen
 - E 38
- » Encoder/ Geber
 - MG 2
 - ME 52
 - RE 20
 - RE 30 (TI)
 - RE 56 (TI)
- » Hood/ Haube
 - Cover IP54 / Schutzhaube IP54

GR 42x40

- » Planetary Gearboxes/ Planetengetriebe
 - PLG 32
 - PLG 42 K
 - PLG 42 S
 - PLG 52
- » Angular Gearboxes/ Winkelgetriebe
 - SG 45
 - SG 62
- » Controller/ Regelelektroniken
 - RS 200
 - BGE 6005 A
 - BGE 6010 A
 - BGE 5510 dPro

You can individually configure your suitable product and download technical data and drawings for the combination at www.dunkermotoren.com/en/configuration/.
 Unter www.dunkermotoren.de/konfigurator können Sie Ihr passendes Produkt individuell konfigurieren und technische Daten und Zeichnung für die Kombination herunterladen.

GR 42x40 | cont. 21 W, peak 38 W

dunkermotoren
AMETEK

Dimensions in mm/ Maßzeichnung in mm

Shaft/ Welle	
front/ vorne	back/ hinten
5 x 20 mm	-
5 x 45 mm	-
5 x 45 mm	5 x 45 mm

F_{axial} = max. 30N
 F_{radial} = max. 60N (An Wellenende der 5x20 Welle)

Characteristic diagram/ Belastungskennlinien

In accordance with/ Belastungskennlinien gezeichnet nach EN 60034

■ Continuous operation/ Dauerbetrieb ■ Cyclical operation/ Zykl. Betrieb — Current torque/ Strom-Drehmoment — Speed torque/ Drehzahl-Drehmoment — Efficiency/ Effizienz

GR 42x40, 12V GR 42x40, 24V GR 42x40, 40V

■ Preferred series/ Vorzugsreihe ■ Standard product/ Standardprodukt ■ On request/ auf Anfrage See notes page 8/ Hinweise siehe S. 8

52 | Visit www.dunkermotoren.com for further product information/ Besuchen Sie www.dunkermotoren.de für weitere Produktinformationen

Visit www.dunkermotoren.com for further product information/ Besuchen Sie www.dunkermotoren.de für weitere Produktinformationen | 53


Authorised, valued-added distributor


Australia & New Zealand



Powerbox Australia Pty Ltd

Sydney Head Office
4 Beaumont Road,
Mt Kuring-Gai, NSW 2080
Australia


 1800 251 380

 sales@powerbox.com.au

 powerbox.com.au

Powerbox Pacific Ltd

New Zealand Sales Office
1a Henry Rose Place,
Albany, Auckland
New Zealand 0632

 09 4158 320

 sales@powerbox.co.nz

 powerbox.co.nz